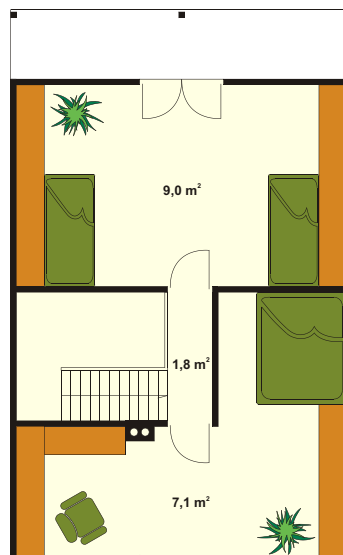
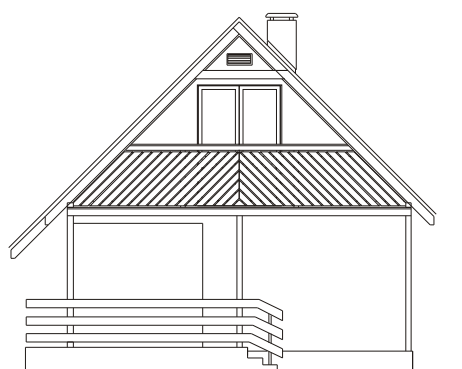
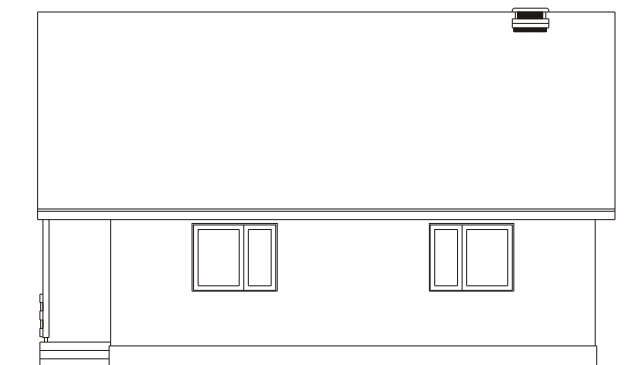
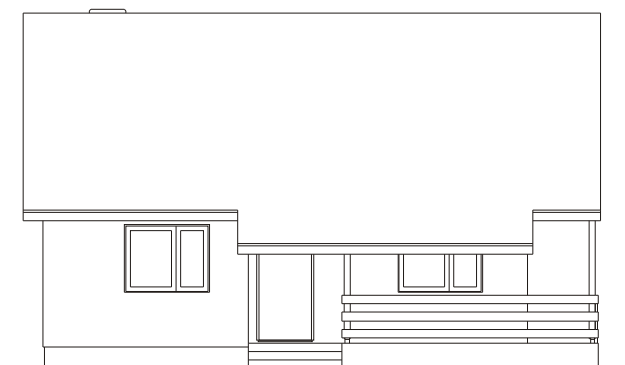


HANZA - Biedronka

1	pow. użytkowa parteru	36,9 m ²
2	pow. użytkowa poddasza	17,9 m ²
3	pow. użytkowa domu	54,8 m ²
4	pow. zabudowy	40,70 x 19,20 m ²
5	kubatura	214,0 m ³
6	max. wysokość w kalenicy	6,3 m
7	minimalne gabaryty działki	16,60 x 15,10 m



Projekt: Biuro Projektów MTM Styl sp. z o.o. - Białystok www.domywstylu.pl



Domy z drewna letniskowe i całoroczne **HANZA S.C.** tel.: (61) 867-69-61; tel.kom.: 0-601-710-687