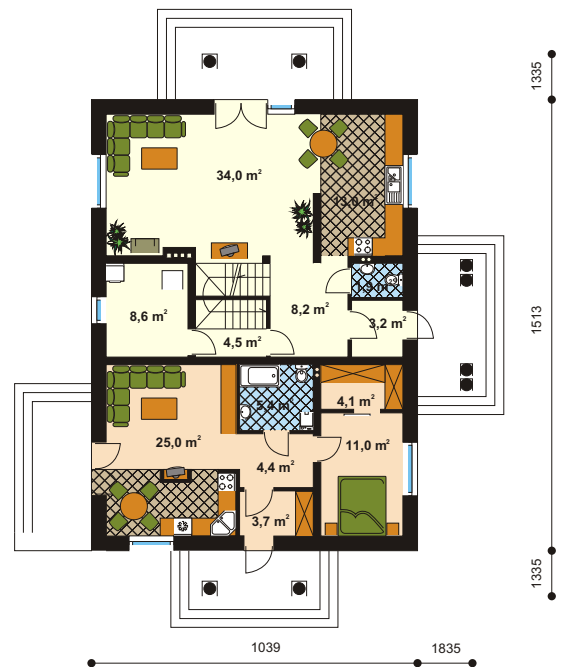
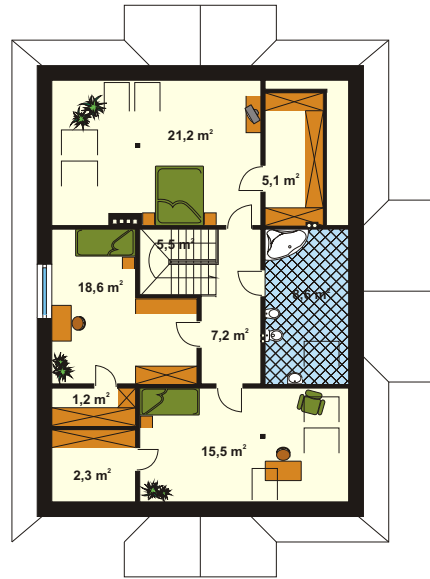


HANZA - Murena

1	pow. użytkowa parteru	67,0 m ²
2	pow. użytkowa poddasza	85,2 m ²
3	pow. użytkowa domu	210,4 m ²
4	pow. zabudowy	90,8 m ²
5	kubatura	775,0 m ³
6	max. wysokość w kalenicy	8,75 m
7	minimalne gabaryty działki	23,80 × 21,77 m



Projekt: Biuro Projektów MTM Styl sp. z o.o. - Białystok www.domywstylu.pl



Domy z drewna letniskowe i całoroczne **HANZA S.C.** tel.: (61) 867-69-61; tel.kom.: 0-601-710-687