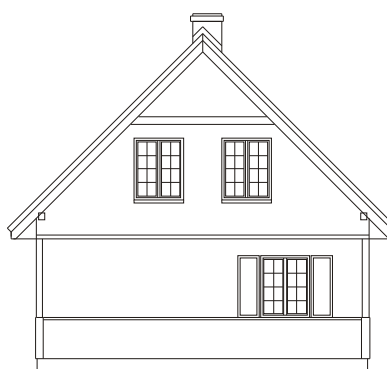
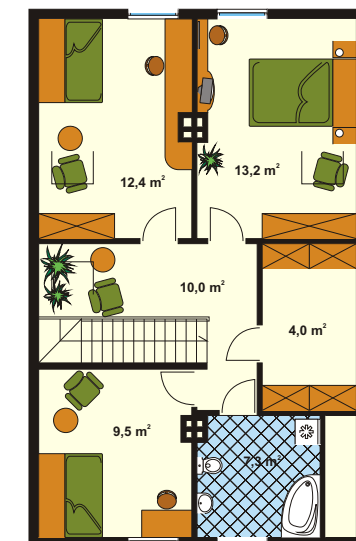


HANZA - Szpak

1	pow. użytkowa parteru	88,0 m ²
2	pow. użytkowa poddasza	56,4 m ²
3	pow. użytkowa domu	144,4 m ²
4	pow. zabudowy	113,5 m ²
5	kubatura	544,0 m ³
6	max. wysokość w kalenicy	8,20 m
7	minimalne gabaryty działki	20,85 × 17,05 m



Projekt: Biuro Projektów MTM Styl sp. z o.o. - Białystok www.domywstylu.pl



Domy z drewna letniskowe i całoroczne **HANZA S.C.** tel.: (61) 867-69-61; tel.kom.: 0-601-710-687