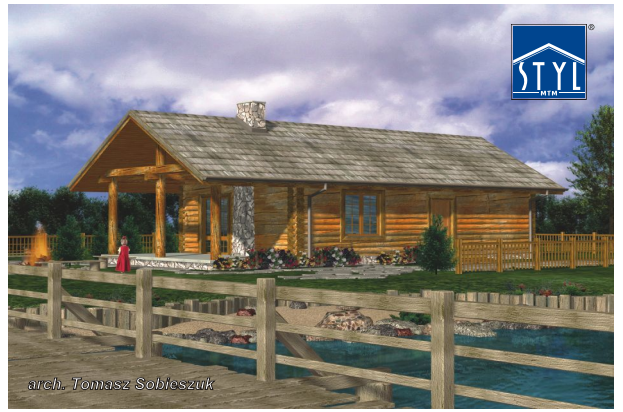
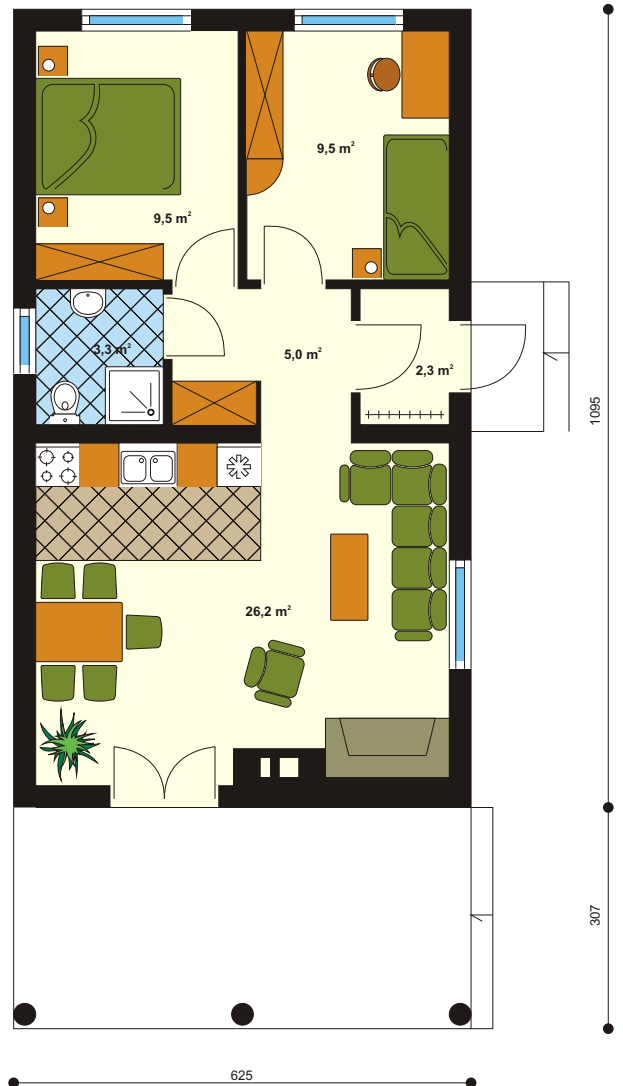
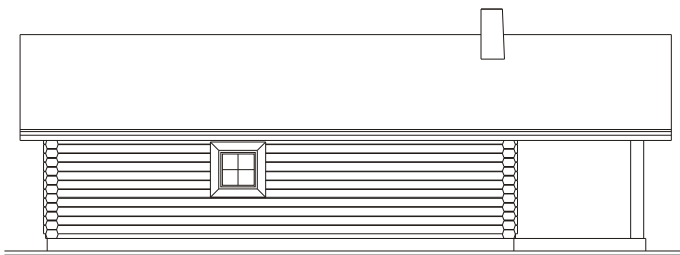


HANZA - Traper

3	pow. użytkowa domu	56,0 m ²
4	pow. zabudowy	87,6 m ²
5	kubatura	230,0 m ³
6	max. wysokość w kalenicy	5,07 m
7	minimalne gabaryty działki	21,02 × 15,25 m



Projekt: Biuro Projektów MTM Styl sp. z o.o. - Białystok www.domywstylu.pl



Domy z drewna letniskowe i całoroczne **HANZA S.C.** tel.: (61) 867-69-61; tel.kom.: 0-601-710-687